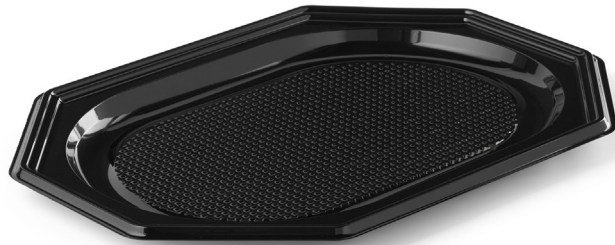


PL45N



Informations produit

<u>Description</u>	Plateau ovale
<u>Dimensions L x h (cm)</u>	45 x 30 x 2,5
<u>Matière</u>	PET
<u>Poids</u>	82 g
<u>Couleur</u>	Noir
<u>Code nomenclature</u>	39231090

Informations conditionnement

<u>Conditionnement (pcs)</u>	100
<u>Sous-conditionnement</u>	10 x 10
<u>Palettisation (colis)</u>	16
<u>Hauteur palette (cm)</u>	120

Informations carton

<u>Dimensions du carton</u> L x l x h (cm)	46,5 x 32 x 23,5
<u>Volume du carton (m³)</u>	0,03
<u>Poids du carton (kg)</u>	8,8
<u>Code barre interne</u>	4019336111669
<u>Code barre externe</u>	4019336011662

Stocker dans un endroit sec, à température ambiante et à l'abri de la lumière.
Produit adapté au contact de denrées alimentaires conformément à la réglementation européenne en vigueur. Toutes les informations sont données de bonne foi et à titre indicatif. Attis ne saurait être responsable dans le cas où l'acheteur ne vérifierait pas que le produit est bien adapté à l'utilisation envisagée.